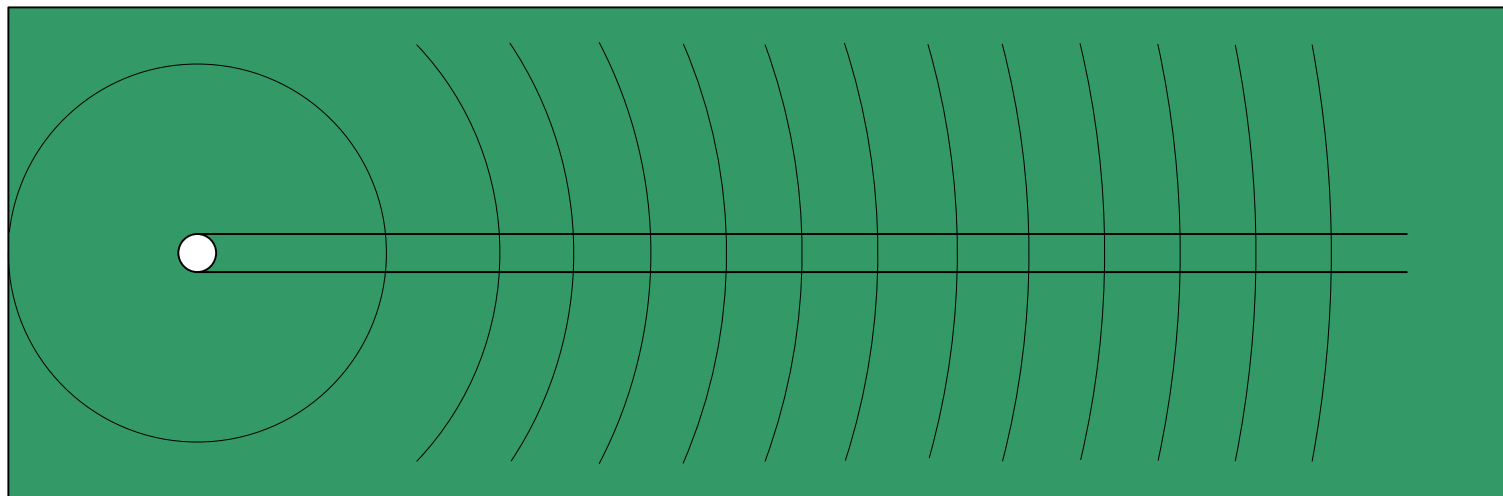


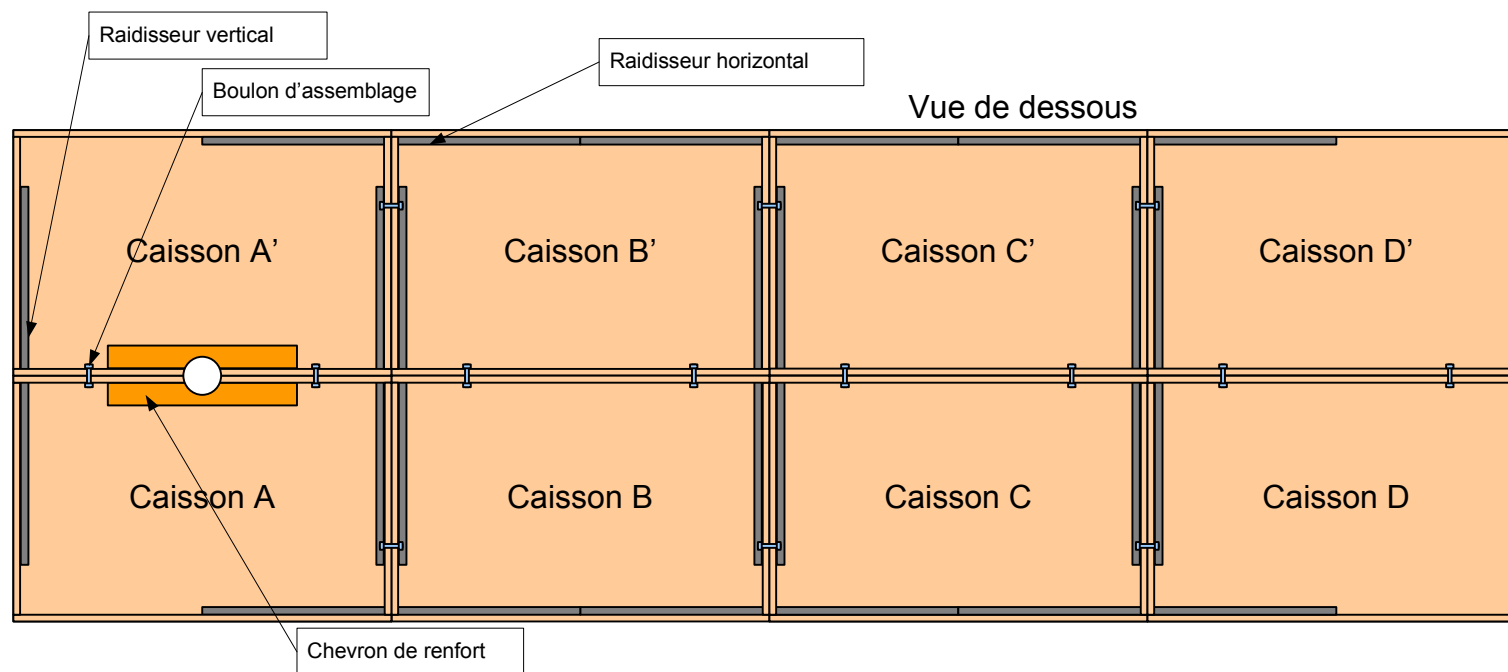
Croquis d'assemblage du putting nomade



Vue de dessus

Montage :

- Placer le caisson A sur le Coté
- Placer les raidisseurs verticaux dans les ouvertures prévues
- Placer le caisson A' sur le caisson A en engageant les raidisseurs dans les ouvertures prévues
- Placer les boulons sans les bloquer ...
- Faire la même opération pour les caissons B B', C C', D D'.
- Reprendre l'ensemble A A' et y placer les raidisseurs horizontaux dans les ouvertures prévues
- Placer l'ensemble B B' à coté de l'ensemble A A' en engageant les raidisseurs dans les ouvertures prévues
- Placer les boulons sans les bloquer ...
- Faire la même opération pour les caissons C C' et D D'.
- Serrer les boulons.
- Faire basculer doucement l'ensemble pour qu'il repose à plat sur le sol.
- Si le sol n'est pas égal placer des cales.
- Enfin dérouler le tapis, c'est prêt.



Vue de dessus

Composition :

- 1 tapis 400 x 130
- 8 caissons 100 x 65 x 10
- 14 raidisseurs acier (barres de 100 x 2,5 x 3)
- 14 boulons de fixation

Quelques cales d'épaisseur

Prévoir :

- Des gants
- 2 clés à molette
- 1 maillet